



potahové látky aktuální od 1/2021

## ERA

Materiál 100% polyester / Hmotnost 320 g/m<sup>2</sup> ± 5%, 488 g/bm ± 5% / Šíře 140 cm / Odolnost proti oděru 100.000 Martindale / Odolnost proti žmolkování skupina 4 / Stálobarevnost skupina 5 / Odolnost proti ohni EN 1021 - 1:2014, EN 1021 - 2:2014, BS 7176 : 2007 low hazard



## Phoenix

Materiál 100% polyester / Hmotnost 285 g/m<sup>2</sup> ± 5%, 400 g/bm ± 5% / Šíře 140 cm / Odolnost proti oděru 100.000 Martindale / Odolnost proti žmolkování skupina 4 / Stálobarevnost skupina 6 / Odolnost proti ohni EN 1021 - 1:2006, EN 1021 - 2:2006, BS 7176 : 2007 low hazard



## Urban

Materiál 100% Xtreme FR / Hmotnost 320 g/m<sup>2</sup> ± 5%, 450 g/bm ± 5% / Šíře 140 cm / Odolnost proti oděru 90.000 Martindale / Odolnost proti žmolkování skupina 4 / Stálobarevnost skupina 6 / Odolnost proti ohni EN 1021 - 1:2006, EN 1021 - 2:2006, BS 7176 : 2007 Low Hazard, BS 7176 : 2007 Medium Hazard



## VALENCIA

MATERIÁL SVRCHNÍ VRSTVA: 100% VINYL, PODKLAD: 100% POLYESTER HI-LOFT™ / HMTNOST 650G/M<sup>2</sup> / ŠÍŘE 137 CM / DÉLKA NÁVINU ± 30 M / OCHRANNÝ POVRCH PERMABLOK3® / ODOLNOST PROTI ODĚRU >300 000 MARTINDALE / ODOLNOST PROTI OHNI EN 1021 PART 1 & 2, UNE 23.727-90 1R/M.2, NF P 92-503/M.2, DIN 4102 B2, UNI 9175 (1987) / UNI 9175/FA1 (1994) LASSE 1.1M (UNO | EMME), ÖNORM B 3825, GRUPPE 1 – SCHWERBRENNBARES VERHALTEN, ÖNORM A 800 TEIL 1, QUALMBILDUNGSKLASSE Q1 – SCHWACHQUALMEND, IMO FTP 2010 CODE MSC.307 (88) PART 8 3.1 & 3.2 FMVSS 302, FAR 25/853, (MED) MARINE EQUIPMENT DIRECTIVE (IN ITS CURRENT VALID VERSION), ECE R118.02 (REPLACES DIRECTIVE 95/28/CE) ANNEXES 6, 7 & 8, EN 71-2:2006+A1:2007 - SAFETY OF TOYS - PARTE 2: FLAMMABILITY / ODOLNOST PROTI CHLADU -23 °C / ODOLNOST PROTI UV ZÁŘENÍ >= 7 (1 000 HODIN, STUPNICE MODRÉ VLNY)



**ERGO | INTERIER**

Specialisté na ergonomii

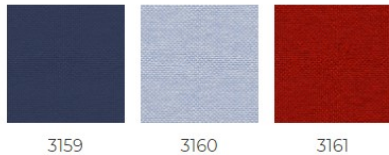
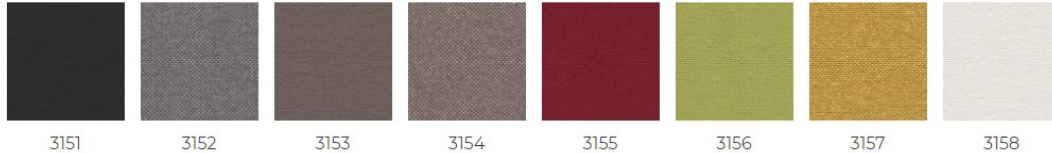
[www.ergo-interier.cz](http://www.ergo-interier.cz)

[obchod@ergo-interier.cz](mailto:obchod@ergo-interier.cz)

+420 241 485 797

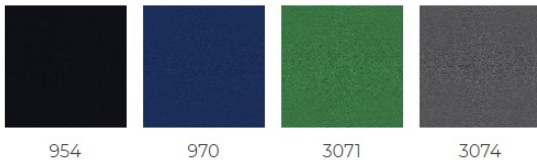
## Jet Bioactive

Material 100% polyester TREVIRA CS® bioactive / Hmotnost ± 5% 260 g/m<sup>2</sup>; 365 g/ b.m. / Šíře 140 cm / Odolnost proti oděru martindale 65.000 / Odolnost proti žmolování skupina 5 / Stalobarevnost skupina 6 / Odolnost proti ohni UNI 9174-8456, DIN 4102, NF 92501-7, CRIB 5, EN 1021/1-2, IMO part 8, UNI 9175, medium hazard



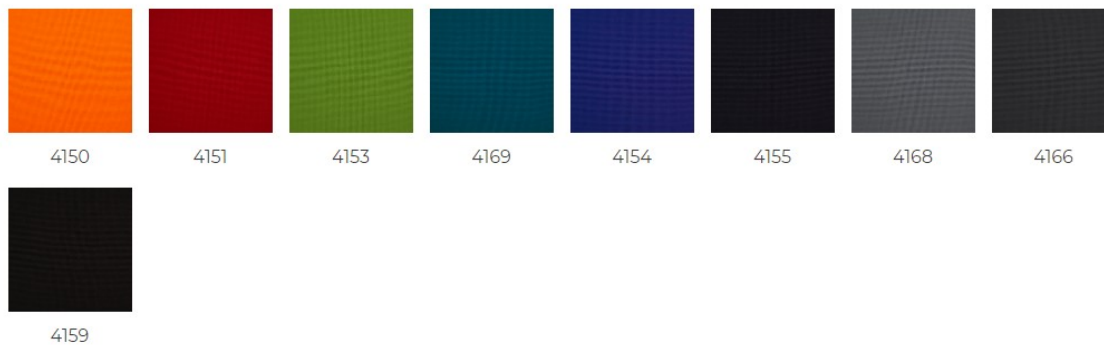
## Xtreme

Material 100% post-consumer recycled polyester/ Hmotnost ± 5% 310 g/m<sup>2</sup>; 434 g/ b.m. / Šíře 140 cm / Odolnost proti oděru martindale >100.000 / Odolnost proti žmolování skupina 4 / Stalobarevnost skupina 6 (ISO 105-B02) / Odolnost proti ohni EN 1021 - 1&2 Cigarette & Match, BS 7176 Low Hazard, BS 5852 Ignition Source 5



## Fame

**Materiál 95% vlna, 5% polyamid** / Hmotnost 630 g/bm ± 5% / Šíře 140 cm / Odolnost proti oděru 200.000 Martindale / Odolnost proti žmolování skupina 4/5 / Stalobarevnost skupina 5 / Odolnost proti ohni EN 1021 p1&2, BS 5852, crib 5





potahové látky aktuální od 1/2021

## Step

**Materiál 100% Trevira CS** / Hmotnost 470 g/bm / Šíře 140 cm / Odolnost proti oděru 100.000 Martindale / Odolnost proti žmolkování skupina 4/5 / Stálobarevnost skupina 5 / Odolnost proti ohni EN 1021 1&2, BS 5852, crib 5, BS 7176 medium hazard



## SILVERTEX

**MATERIÁL SVRCHNÍ VRSTVA:** 100% VINYL, **PODKLAD:** 100% POLYESTER HI-LOFT<sup>2</sup>™ / **HMOTNOST** 685G/M<sup>2</sup> / **ŠÍŘE** 137 CM / **DÉLKA NÁVINU** ± 30 M / **OCHRANNÝ POVRCH** PERMABLOK<sup>3</sup>®, SILVERGUARD® / **ODOLNOST PROTI ODĚRU** >300 000 MARTINDALE / **ODOLNOST PROTI OHNI** EN 1021 PART 1 & 2, UNE 23.727-90 1R/M.2, NF P 92-503/M2, DIN 4102 B2, UNI 9175 (1987) / UNI 9175/FA1 (1994) CLASSE 1.IM (UNO I EMME), ÖNORM B 3825, GRUPPE 1 – SCHWERBRENNBARES VERHALTEN, ÖNORM A 3800 TEIL 1, QUALMBILDUNGSKLASSE Q1 – SCHWACHQUALMEND, IMO FTP 2010 CODE MSC.307 (88) PART 8 3.1 & 3.2 FMVSS 302, FAR 25/853, (MED) MARINE EQUIPMENT DIRECTIVE (IN ITS CURRENT VALID VERSION), ECE R118.02 (REPLACES DIRECTIVE 95/28/CE) ANNEXES 6, 7 & 8, EN 71-2:2006+A1:2007 - SAFETY OF TOYS - PARTE 2: FLAMMABILITY / **ODOLNOST PROTI CHLADU** -23 °C / **ODOLNOST PROTI UV ZÁŘENÍ** >= 7 (1 000 HODIN, STUPNICE MODRÉ VLNY)



## Oceanic

Material 100% recyklovaný polyester od spotřebitele, včetně 50% příze SEAQUAL / Hmotnost ± 5% 497 g/m<sup>2</sup>; 695 g/ b.m. / Šíře 140 cm / Odolnost proti oděru martindale >100.000 / Odolnost proti žmolkování skupina / Stálobarevnost skupina 5 / Odolnost proti ohni EN 1021 - 1 EN 1021 - 2 BS 7176 Low Hazard



**ERGO | INTERIER**

Specialisté na ergonomii

[www.ergo-interier.cz](http://www.ergo-interier.cz)

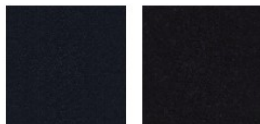
[obchod@ergo-interier.cz](mailto:obchod@ergo-interier.cz)

+420 241 485 797



## 24 / 7 FLAX

**MATERIÁL** 50 % POLYAMID, 30 % VLNA, 20 % LEN / **HMOTNOST** 390G/M<sup>2</sup> ± 5%, 545G / B.M ± 5% / **ŠÍŘE** 140 CM / **ODOLNOST PROTI ODĚRU INTENTIVNÍ POUŽÍVÁNÍ** / 10 LET ZÁRUKA, ≥200 000 MARTINDALE / **ODOLNOST PROTI OHNI** / EN 1021 - 1 & 2, BS 7176 LOW HAZARD, BS 5852 IGNITION SOURCE 5, BS 7176 MEDIUM HAZARD, UNI 9175 CLASSE 1M, NF D 60-013, poznámka: Hořlavost závisí na použité pěně / **STÁLOBAREVNOST** 5 (ISO 105 - B02) / **ODOLNOST PROTI ŽMOLKOVÁNÍ** MOKRÝ: 4, SUCHÝ: 4 (ISO 105 - X12)



5060

5064

## Blazer

Material 100% vlna / Hmotnost ± 5% 460 g/m<sup>2</sup> ; 644 g/ b.m. / Šíře 140 cm / Odolnost proti oděru martindale >50.000 / Odolnost proti žmolkování skupina 4 / Stálobarevnost skupina 5 / Odolnost proti ohni EN 1021 - 1&2 Cigarette & Match, BS 7176 Low Hazard, NF D 60-013, ONORM B 3825 & A 3800-1 (58kg/m<sup>3</sup> CMHR Foam), UNI 9175 Classe 1 IM



5094

5102

5119

5132

5136

5143

5144

4145

## PRINCE

**KŮŽE O TLOUŠŤCE** 0,9 – 1,00 MM PŘÍRODNÍ MATERIÁL VHODNÝ PRO ČALOUNĚNÍ. U PŘÍRODNÍ KŮŽE JE MOŽNÝ MALÝ ROZDÍL V BARVĚ A STRUKTURE. STRUKTURA, MALÉ PORUŠENÍ A ZÁHYBY JSOU TYPICKÉ A DĚLAJÍ KŮŽI ORIGINALNÍ. PROTO TYTO ODLIŠNOSTI NEJSOU DŮVODEM K REKLAMACI.



254

268

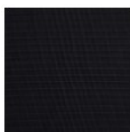
253

249

52

## K + R

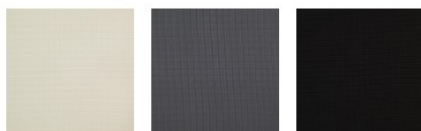
**Materiál: 99 % polyester, 1 % elasthan** / Hmotnost 300 g/bm / Šíře: 165 cm / Odolnost proti žmolkování - skupina 4/5 / Stálobarevnost skupina 5/7 / Odolnost proti ohni DIN EN 1021:2006 Part 1



482

## Mesh K+R

**Materiál: 97% polyester, 2% polyamid, 1% elasthan** / Hmotnost: 370 g/bm / Šíře: 120 cm / Odolnost proti oděru 30 000 Martindale



424

425

410



potahové látky aktuální od 1/2021

## RIB

**Materiál 34 % Polyester, 58 % Polyamid, 8 % Polyacryl** / Hmotnost 400 g/bm / Šíře 160 cm / Odolnost proti oděru 100.000 Martindale / Odolnost proti žmolkování skupina 4/5 / Stálobarevnost skupina 5/7 / Odolnost proti ohni DIN EN 1021:2014-01 Part 1



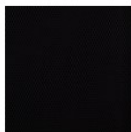
431

432

435

## OMEGA

**Materiál 100% polyester** / Hmotnost 500 g/bm / Šíře 160 cm / Odolnost proti oděru 100.000 Martindale / Odolnost proti žmolkování skupina 4/5 / Stálobarevnost skupina 5/6 / Odolnost proti ohni BS EN 1021 1&2



474

**ERGO | INTERIER**

Specialisté na ergonomii

[www.ergo-interier.cz](http://www.ergo-interier.cz)

[obchod@ergo-interier.cz](mailto:obchod@ergo-interier.cz)

+420 241 485 797